

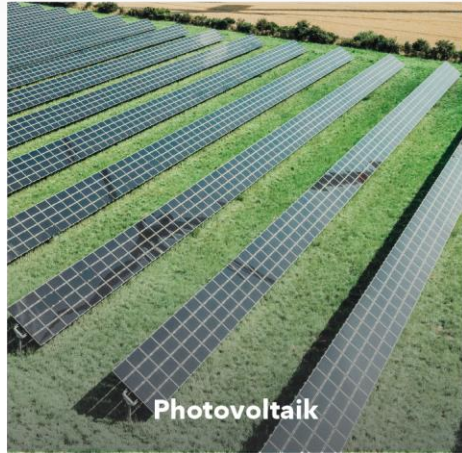


**Vortrag bei
#MSEwasserstoff**

**„Bosbüll“ -
Photovoltaik und
Windkraft als
Grundlage für eine
Wasserstoffelektrolyse
und ein Wärmenetz**



Leistungen der GP JOULE Gruppe



Photovoltaik



Wind



Wasserstoff



E-Mobilität



Sektorkopplung



Fernwärme



Investitionen



Projektierung



Anlagen-
Betriebsführung



Anlagenbau/EPC

>1.200

MW Kraftwerksleistung -
installiert seit 2003

>500

Beschäftigte

>121

PV Projekte -
umgesetzt seit 2009



1.4 GW (p)

Betriebsführung
kaufmännisch/technisch
Wind/Solar

2009

gegründet

150.000

Ladepunkte im
CONNECT-Netz

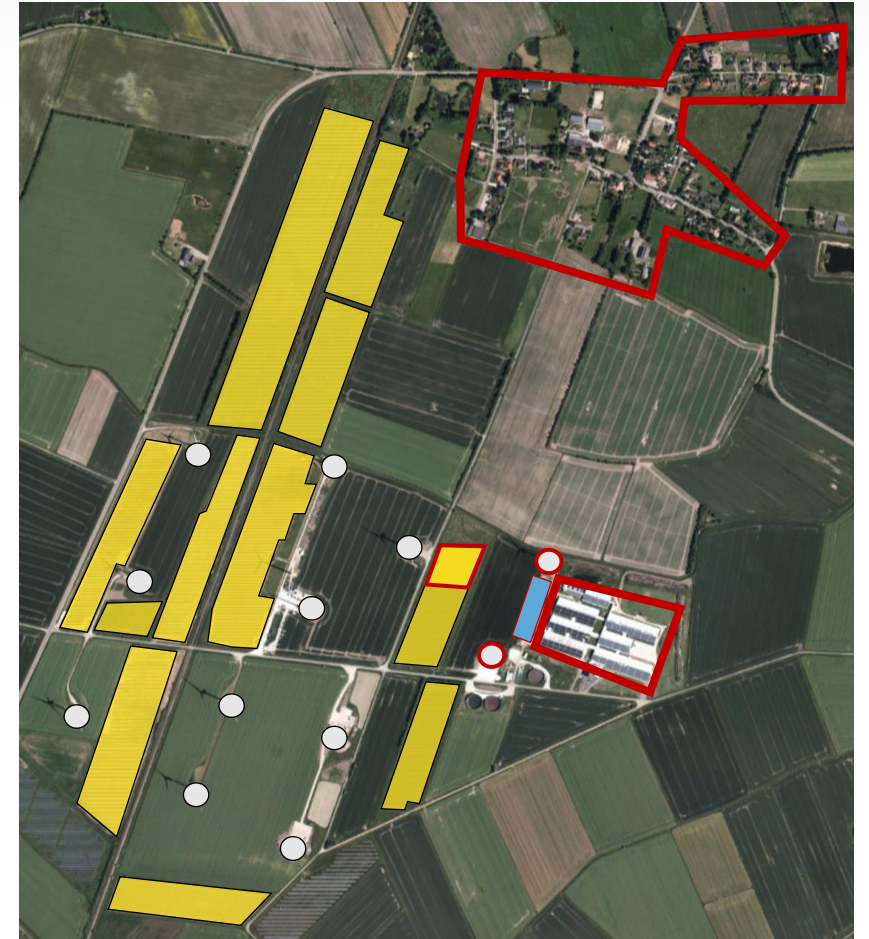
>14

Windparkprojekte -
umgesetzt seit 2009

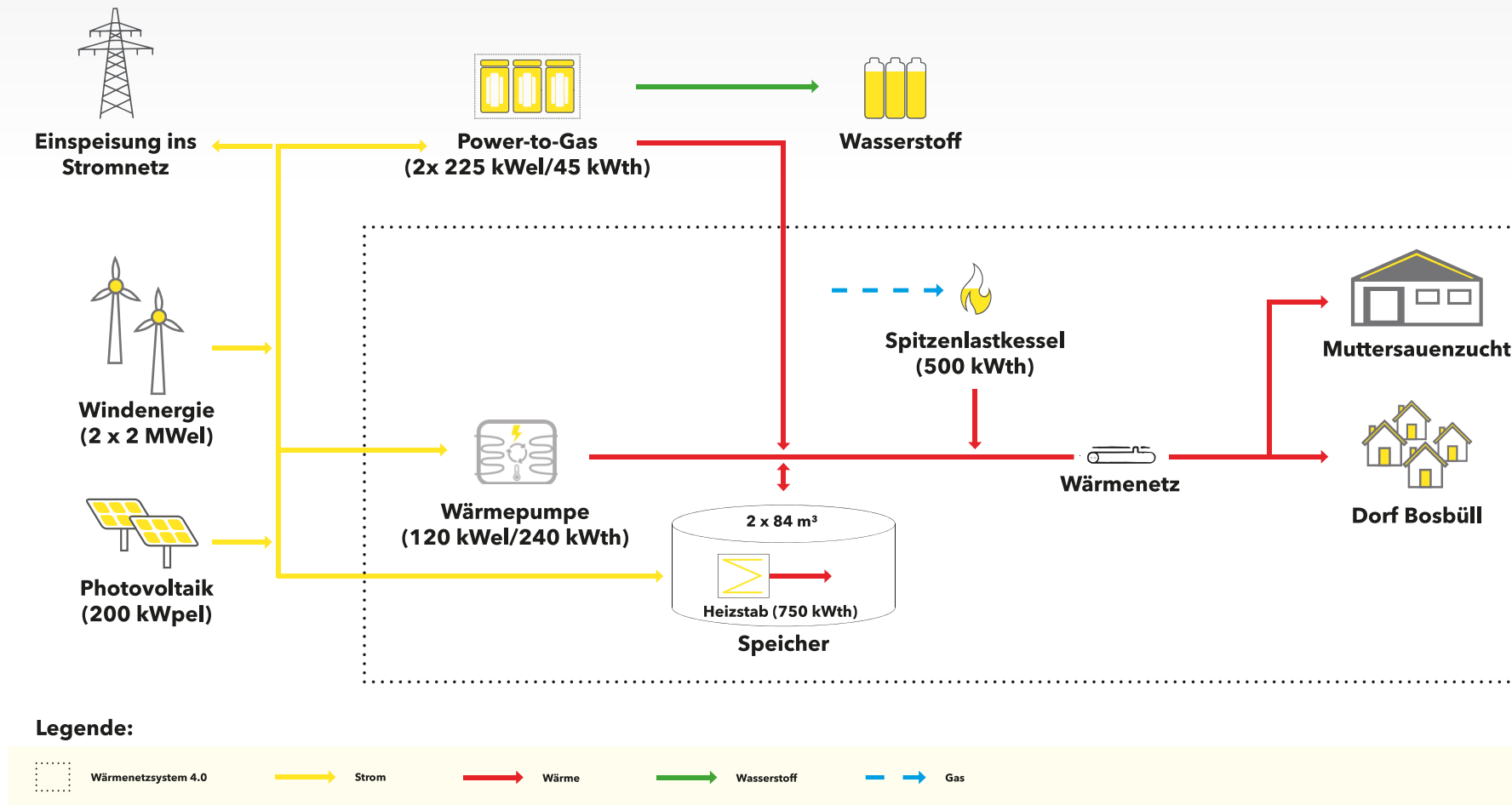
- Bosbüll: Teilprojekt des eFarm-Projektes
- Strom aus Erneuerbare Energien zur Wasserstoff und Wärmeerzeugung
- Abwärmenutzung aus Elektrolyseuren des eFarm Projektes
- Förderung durch Programm Wärmenetze 4.0



- Bosbüll: Teilprojekt des eFarm-Projektes
- Strom aus Erneuerbare Energien zur Wasserstoff und Wärmeerzeugung
- Abwärmenutzung aus Elektrolyseuren des eFarm Projektes
- Förderung durch Programm Wärmenetze 4.0



Erzeugungskonzept: Power to Gas & Power to Heat in Bosbüll



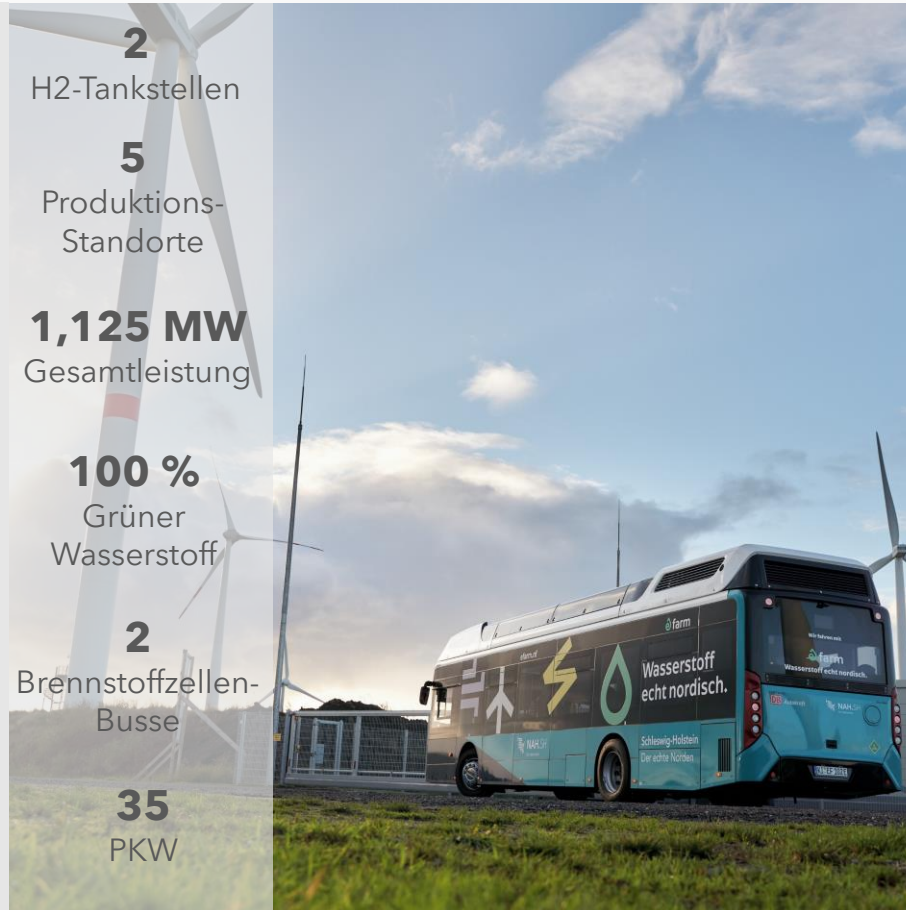
Deutschlands größtes, grünes Wasserstoffmobilitätsprojekt im Betrieb

eFarm bildet die gesamte Wertschöpfungskette von der Erzeugung bis zur Nutzung des grünen Wasserstoffs in der Mobilität ab.

- Verbundunternehmen mit 20 Gesellschaftern
- 16 mio. Euro Projektvolumen

Die Leistungen von GP JOULE im Projekt:

- Konzepterstellung (ab 2017)
- Projektentwicklung (techn., kaufm., rechtlich)
- Realisation und Bau
- Organisation der Betreibergesellschaft
- Finanzierung und Fördermittelmanagement
- Betriebsführung (operativ, techn. und kaufmännisch)
- Vermarktung des Wasserstoffs



2
H2-Tankstellen

5
Produktions-
Standorte

1,125 MW
Gesamtleistung

100 %
Grüner
Wasserstoff

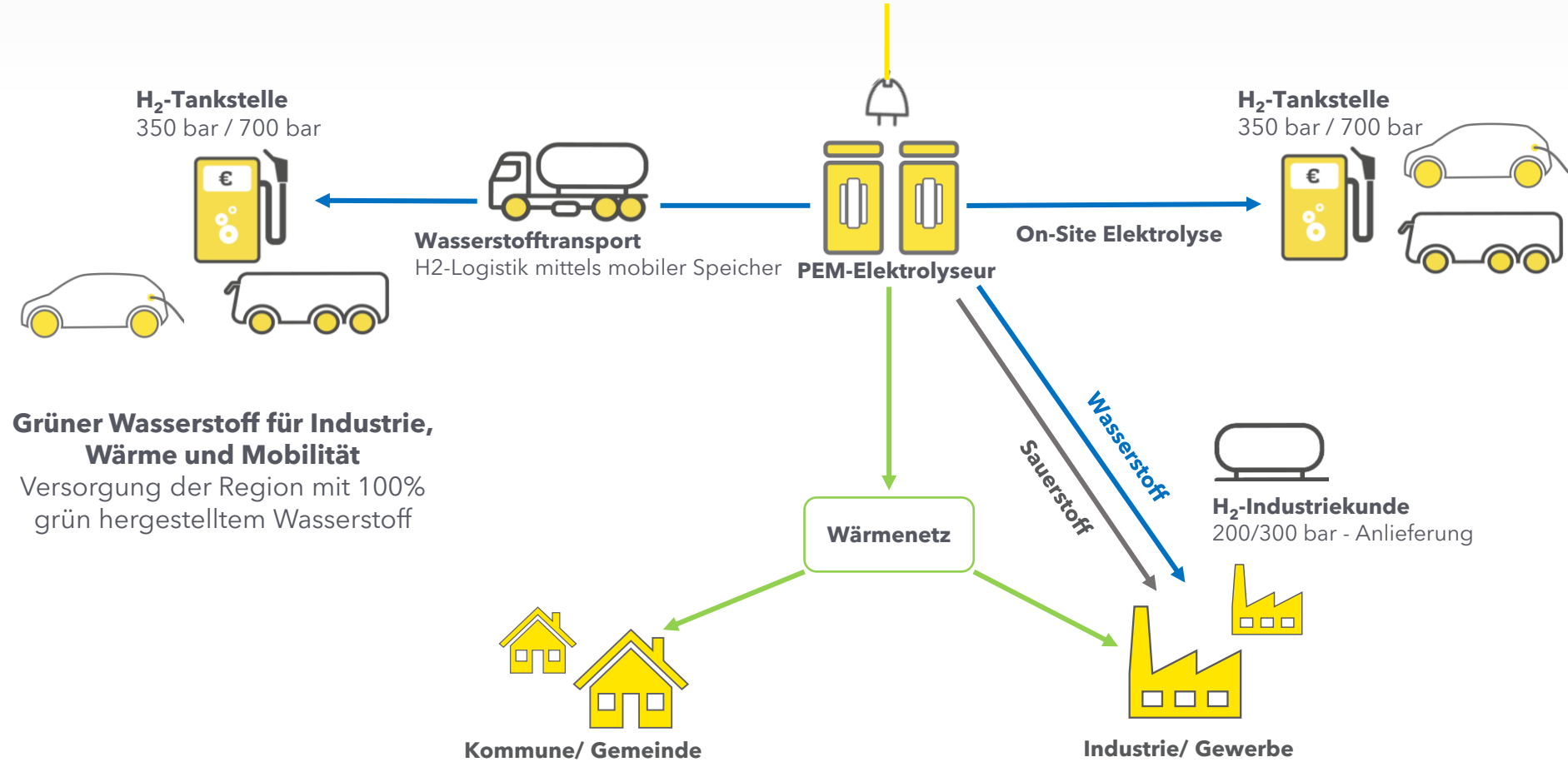
2
Brennstoffzellen-
Busse

35
PKW





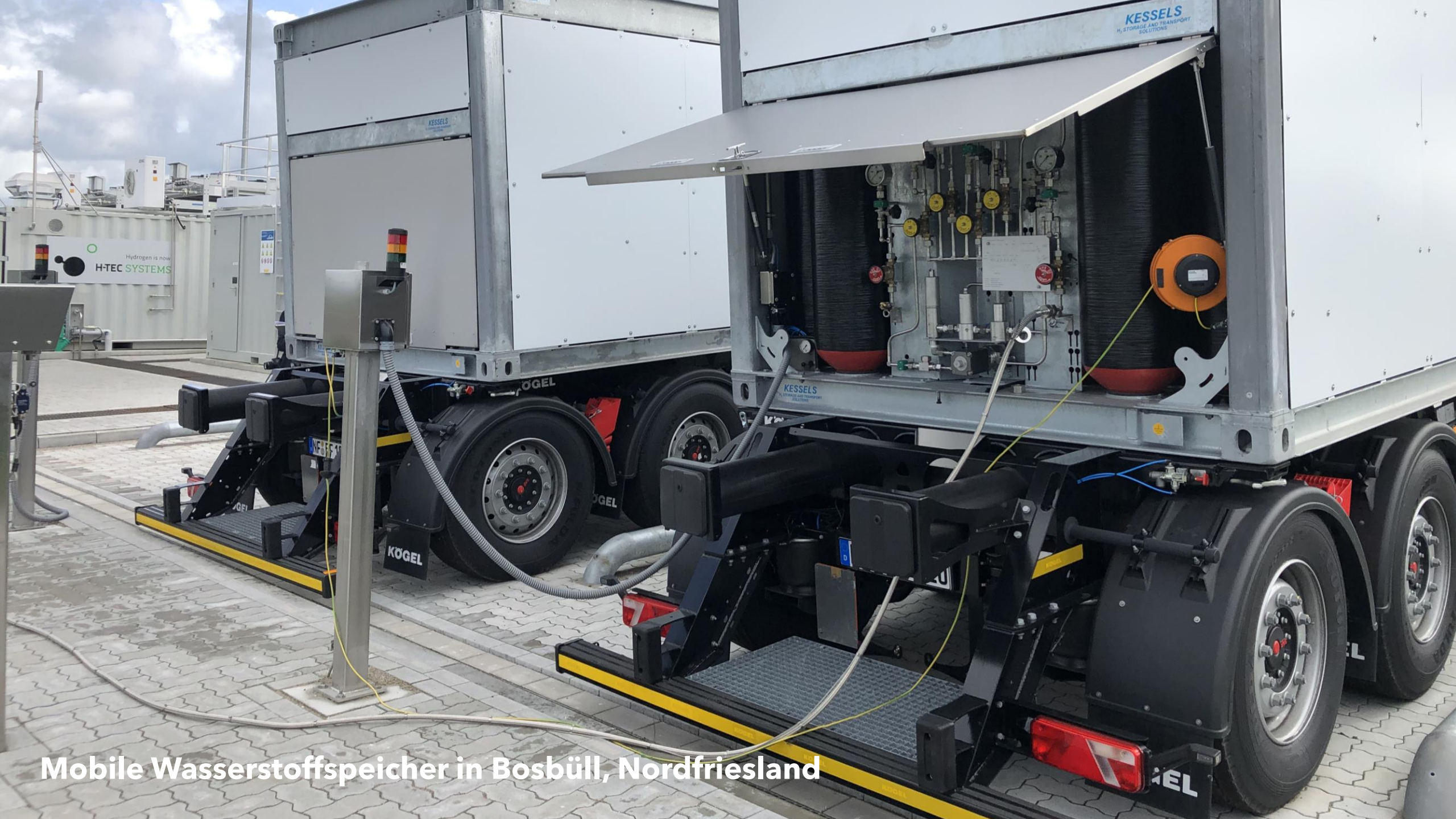
Stromerzeugung durch lokale Erneuerbare



Grüner Wasserstoff für Industrie, Wärme und Mobilität
Versorgung der Region mit 100% grün hergestelltem Wasserstoff



Wasserstoffproduktionsstätte in Bosbüll, Nordfriesland



Mobile Wasserstoffspeicher in Bosbüll, Nordfriesland



efarm

Wasserstoff
echt nordisch.

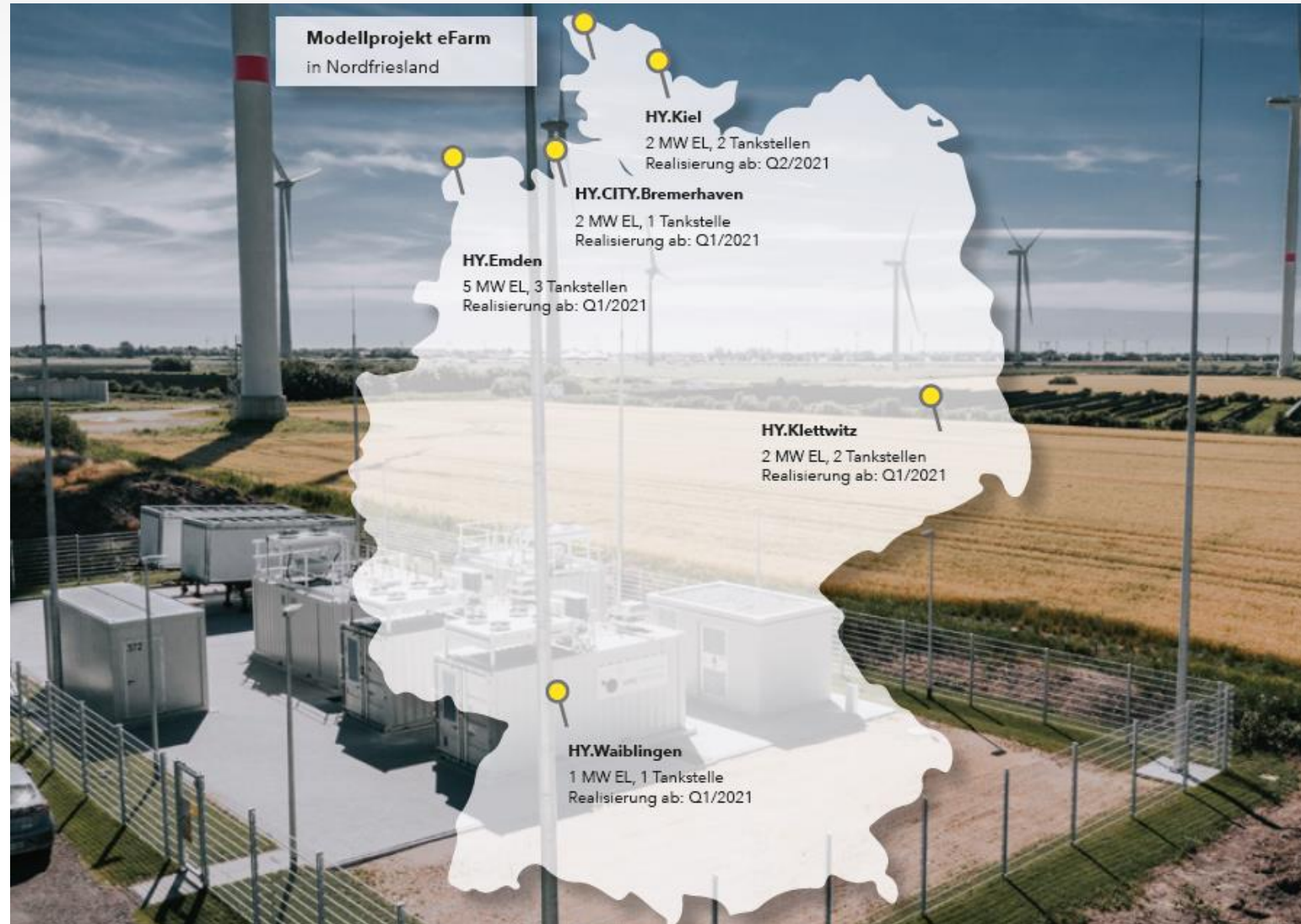
Schleswig-Holstein
Der echte Norden

efarm

WASSERSTOFFKRAFT

NAH.SH

Wasserstofftankstelle in Niebüll, Nordfriesland



Ihr Partner für Erneuerbare Energien

- Sie wollen Ihren erneuerbaren Strom auf die nächste Stufe der Wertschöpfung bringen?
- Sie möchten Ihre Flotte mit grünem Wasserstoff versorgen?
- Sie benötigen Wasserstoff für Ihre industriellen Prozesse?
- Sie möchten eine Wasserstofftankstelle betreiben?
- Sie möchten Ihre Region/ Ihr Unternehmen fit für die Energie-Zukunft machen?



Ihr Ansprechpartner

Matthias Lamp
Bereichsleiter Corporate Sales
0151 41 89 1441
m.lamp@gp-joule.de



GP JOULE GmbH
Cecilienkoog 16
25821 Reußenköge
T+ 49 4671 6074-0
F +49 4671 6074-199
info@gp-joule.de
www.gp-joule.de

**Vielen Dank
für Ihre
Aufmerksamkeit**



Elektrolyse - der Zugang zu neuen Märkten

- Die Elektrolyse-Technologie veredelt den Rohstrom „EE-Strom“ zu Wasserstoff und schlägt damit die Brücke zu neuen Sektoren.

